

Sanitana

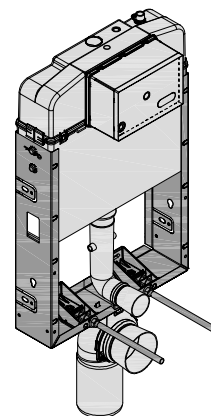
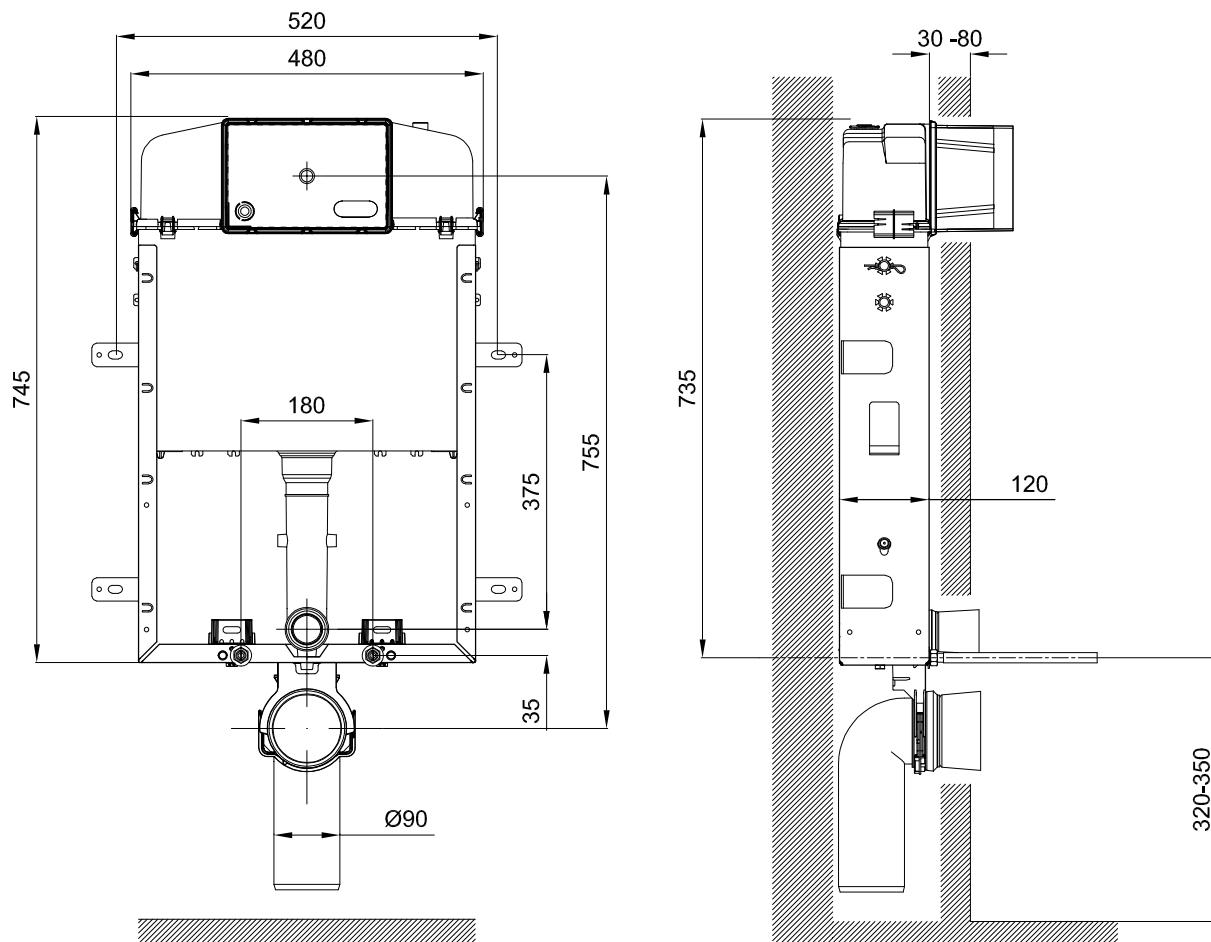
CARACTERÍSTICAS DO MODELO:

- MATERIAL: AÇO GALVANIZADO
- KIT DE FIXAÇÃO E CISTERNA DE DUPLA DESCARGA 3/6L
- PROVIDO DE CISTERNA COM ISOLAMENTO ANTI - CONDESAÇÃO
- GARANTIA DE 5 ANOS
- PESO: 9.00 KG

PEÇA:

- DESCRIÇÃO: CONJUNTO ENCASTRADO
- VERSÃO: SANITA SUSPENSA
- REF: CSFMSS3EC

CROQUIS COM DIMENSÕES GERAIS E DE LIGAÇÃO:



COMPONENTES INCLUÍDOS:

PRODUTOS ASSOCIADOS:

- PLACA DE COMANDO LCN - Ref: CSFMC1AE / CSFMC2AE / CSFMC3AE

Os produtos apresentados seguem especificações técnicas internas da Sanitana SA. As dimensões são meramente indicativas. Para instalação à medida apenas devem ser consideradas as dimensões retiradas da peça a ser aplicada. Reservamos o direito de fazer alterações técnicas que permitam melhorar a funcionalidade dos nossos produtos sem aviso prévio.

Sanitana

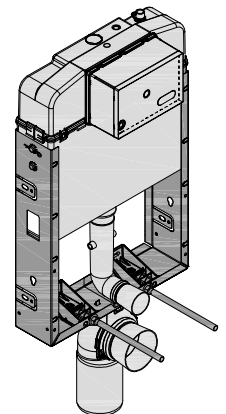
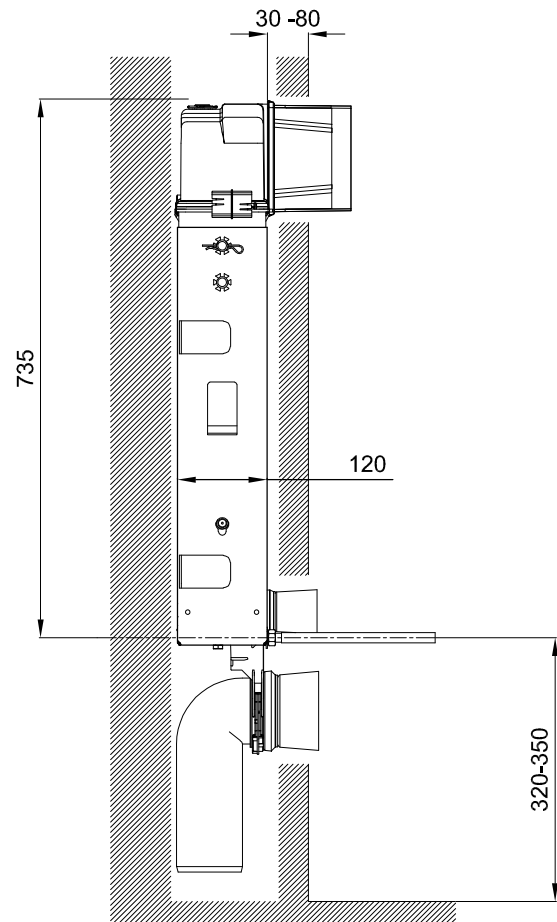
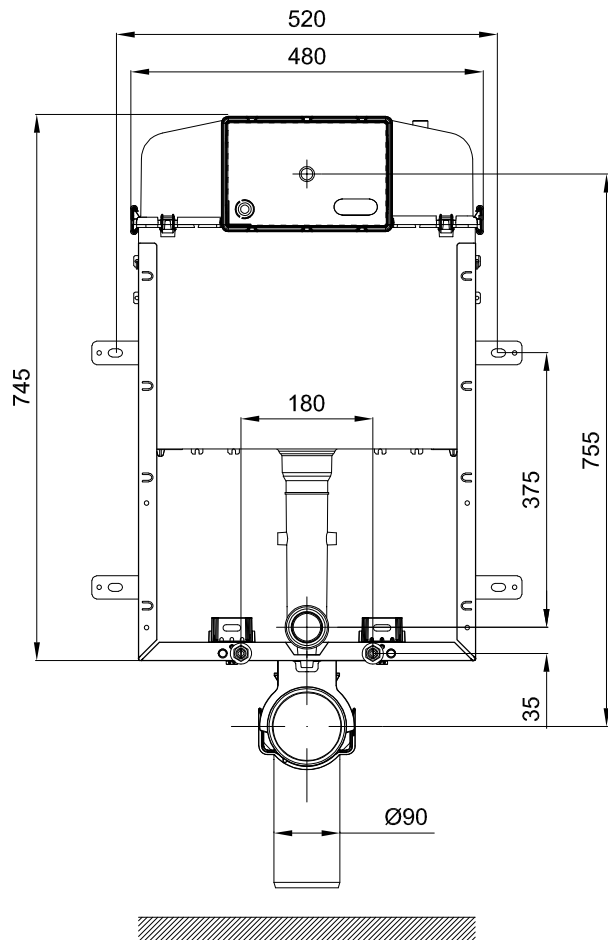
FEATURES OF THE MODEL:

- MATERIAL: GALVANIZED STEEL
- FIXATION ELEMENTS, DUAL FLUSH MECHANISM 3L/6L
- PROVIDE CISTERN WITH ANTI-CONDENSATION ISOLATING
- 5 YEARS WARRANTY
- WEIGHT: 9.00 KG

PART:

- DESCRIPTION: SET FOR FREESTANDING ASSEMBLY
- VERSION: WALL HUNG TOILET
- REF: CSFMSS3EC

SKETCH WITH DIMENSIONS AND CONNECTIONS:



INCLUDED COMPONENTS:

RELATED PRODUCTS:

- LCB CONTROL PANEL - Ref: CSFMC1AE / CSFMC2AE / CSFMC3AE

FORM N°: SDRW-000049168-a

The products presented follow technical specifications Sanitana SA. The dimensions are approximate. For installation as only to be considered the dimensions of the part to be removed applied. We reserve the right to make technical changes to improve the functionality of our products without notice.